

WWW.FLEXICON.UK.COM/ULTRA

# Ultra FLEXICON

THE POWER OF ONE

NEW

フレキシコン社ウルトラ  
選定ガイド

一体型  
シール技術

整合性・強度・信頼

性能や安全に懸念がある環境に  
最適なフレキチューブのソリューション

MADE IN THE  
**UK**

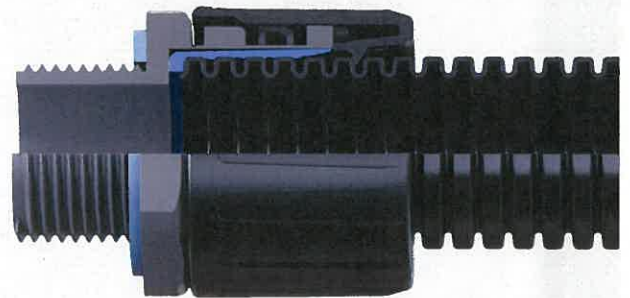


# テストと使用環境

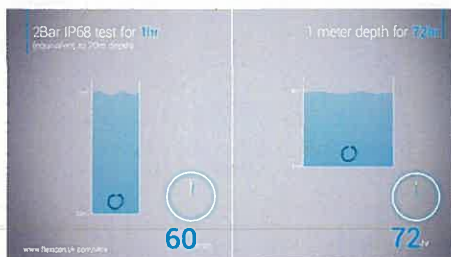


ケーブル保護に問題が発生するリスクは、乗客の安全・電源やデータの損失・システム全体の運用に深刻な結果をもたらします。

フレキシコン社ウルトラは、懸念があるケーブル配線や脆弱な環境を保護するのに世界で最善のソリューションです。ケーブル保護が必要とされる場面では、フレキシコン社ウルトラは理想的な役割を担います。



- ・簡易性 一体型ソリューション、分解する部品はなく、事前の組み立ても不要です
- ・密封性 IP66, IP67, IP68, & IP69 性能
- ・動的性能 非メタル取付具 最大 70 Kg 迄の引っ張り強度
- ・軽量化 非メタルコンポーネント類
- ・信頼性 極限までのテスト



フレキシコン社ウルトラは、厳しい技術的な要求に適合するように極限までテストを行っています

例えば、IP68 に適合した密封性を試験する為、水深 1メートルの水槽に 72 時間継ぎ手を勘合させた状態にします、これは BS IEC 60529 の基準をはるかに超えるテスト手順です

又、勘合させた継ぎ手を 2 気圧 (水深 20メートル相当) の水槽に 1 時間沈めるテストも行いました



鉄道



工場オートメーション



発電設備



造船

# ウルトラ継ぎ手

## フレキシコン ウルトラ - ベストなフレキ用継ぎ手

### FPAU システム ナイロン・メタルネジ

従来の技術では厳しい要求でも、一体型シール技術を備えたフレキシコンウルトラなら、本当に価値のあるソリューションを提案することができます。

フレキシチューブを保持する為均等に配置された爪により、一体型のフレキシコンウルトラは優れた動的性能を発揮します。

鉄道のように安全性に厳しい要求が課せられる場合でも、フレキシコンウルトラであれば、ユーザーが満足のいく性能を発揮します。



一体型  
シール技術

### ウルトラシステム ストレート



STRAIGHT	STRAIGHT	FLANGE	STRAIGHT	STRAIGHT	STRAIGHT
----------	----------	--------	----------	----------	----------

external thread  
Fast fit, external threaded fitting with integrated conduit seal. Suitable for knockouts or threaded entries.

UNEF swivel internal thread  
Fast fit fitting with nickel plated brass swivel UNEF internal thread for attachment to circular connectors with integrated conduit seal.

flange  
Fast fit fitting with nylon swivel flange with integrated conduit seal and with 'O' ring face seal.

swivel brass external thread  
Fast fit, swivel, nickel plated brass external threaded fitting with integrated conduit seal. Suitable for knockouts or threaded entries.

swivel brass internal thread  
Fast fit, swivel, nickel plated brass internal threaded fitting with integrated conduit seal.

cable gland  
Fast fit, swivel, nickel plated brass external threaded cable gland fitting with integrated conduit seal. Suitable for knockouts or threaded entries.



Ext Metric	Int UNEF	Flange	NPB Ext Metric	NPB Ext PG	NPB Int Metric	NPB Metric
FPAU13-M16			FPAU13-BM16	FPAU13-BPG9	FPAU13-BFM16	FPAU13-BM16-CG
FPAU16-M16	FPAU16-BU075	FPAU16-FL	FPAU16-BM16	FPAU16-BPG9	FPAU16-BFM16	FPAU16-BM16-CG
FPAU16-M20	FPAU16-BU100		FPAU16-BM20	FPAU16-BPG11	FPAU16-BFM20	FPAU16-BM20-CG
	FPAU16-BU119					
FPAU21-M20	FPAU21-BU100	FPAU21-FL	FPAU21-BM20	FPAU21-BPG13	FPAU21-BFM20	FPAU21-BM20-CG
	FPAU21-BU119			FPAU21-BPG16		
	FPAU21-BU138					
FPAU28-M25	FPAU28-BU138	FPAU28-FL	FPAU28-BM25	FPAU28-BPG21	FPAU28-BFM25	FPAU28-BM25-CG
	FPAU28-BU144					
FPAU34-M32	FPAU34-BU144	FPAU34-FL	FPAU34-BM32	FPAU34-BPG29	FPAU34-BFM32	FPAU34-BM32-CG
FPAU42-M40	FPAU42-BU200	FPAU42-FL	FPAU42-BM40	FPAU42-BPG36	FPAU42-BFM40	FPAU42-BM40-CG
FPAU42-M50	FPAU42-BU225		FPAU42-BM50			
FPAU54-M50	FPAU54-BU200		FPAU54-BM50	FPAU54-BPG48	FPAU54-BFM50	FPAU54-BM50-CG
FPAU54-M63	FPAU54-BU225		FPAU54-BM63			

# Ultra FLEXICON

THE POWER OF ONE

## 特性

- ・ファーストフィット - 一体型部品
- ・PA66 ナイロンモールド継ぎ手
- ・ニッケルメッキした真鍮製のネジ
- ・フェースシールの詳細:
  - 内包型高性能のワッシャーを含むナイロンと真鍮のネジ
  - Oリングと UNEF ネジ
- ・IP レート チューブと継ぎ手勘合時 IP66 + IP67 + IP68 (2 bar) + IP68 (72hrs @ 1m) + IP69
- ・EN 61373 Cat 2 に基づく耐振動・衝撃
- ・毒性抵抗
- ・ケーブル施工や既設のケーブル保護の為に 45 度と 90 度の継ぎ手
- ・ネジ廻しを使い着脱
- ・均等に配置された爪により 70 Kg 相当の引っ張り強度
- ・どのようなネジにも対応
- ・温度範囲: フレキチューブ継ぎ手 -50°C to +135°C
- ・火災リスクの低減 (LFH)
- ・ハロゲン・硫黄・燐は未使用
- ・紫外線抵抗
- ・回転タイプのネジによりケーブルを振らなくても加工が可能です

## 鉄道関連業界の規定



EN 45545

## ウルトラシステム 45度



45° ELBOW	45° ELBOW	FLANGE	45° ELBOW	45° ELBOW	45° ELBOW
external thread Fast fit, external threaded 45 degree elbow fitting with integrated conduit seal. Suitable for knockouts.	UNEF swivel internal thread Fast fit, 45 degree elbow fitting with nickel plated brass swivel UNEF internal thread for attachment to circular connectors with integrated conduit seal.	flange Fast fit 45 degree elbow fitting with nylon swivel flange with integrated conduit seal and 'O' ring face seal.	swivel brass external thread Fast fit, swivel, 45 degree elbow, nickel plated brass external threaded fitting with integrated conduit seal. Suitable for knockouts or threaded entries.	swivel brass internal thread Fast fit, swivel, 45 degree elbow, nickel plated brass internal threaded fitting with integrated conduit seal.	cable gland Fast fit, swivel, 45 degree elbow, nickel plated brass external threaded cable gland fitting with integrated conduit seal. Suitable for knockouts or threaded entries.



Ext Metric

Int UNEF

Flange

NPB Ext Metric

NPB Ext PG

NPB Int Metric

NPB Metric

FPAU16-M20-45	FPAU16-BU100-45 FPAU16-BU119-45	FPAU16-FL-45	FPAU16-BM16-45 FPAU16-BM20-45	FPAU16-BPG13-45 FPAU16-BPG16-45	FPAU16-BFM20-45	FPAU16-BM20-CG-45
FPAU21-M20-45	FPAU21-BU100-45 FPAU21-BU119-45 FPAU21-BU138-45	FPAU21-FL-45	FPAU21-BM20-45	FPAU21-BPG13-45 FPAU21-BPG16-45	FPAU21-BFM20-45	FPAU21-BM20-CG-45
FPAU28-M25-45	FPAU28-BU138-45 FPAU28-BU144-45	FPAU28-FL-45	FPAU28-BM25-45	FPAU28-BPG21-45	FPAU28-BFM25-45	FPAU28-BM25-CG-45
FPAU34-M32-45	FPAU34-BU144-45	FPAU34-FL-45	FPAU34-BM32-45	FPAU34-BPG29-45	FPAU34-BFM32-45	FPAU34-BM32-CG-45
FPAU42-M50-45	FPAU42-BU200-45 FPAU42-BU225-45	FPAU42-FL-45	FPAU42-BM40-45 FPAU42-BM50-45	FPAU42-BPG36-45	FPAU42-BFM50-45	FPAU42-BM40-CG-45
FPAU54-M50-45	FPAU54-BU200-45 FPAU54-BU225-45		FPAU54-BM50-45 FPAU54-BM63-45	FPAU54-BPG48-45	FPAU54-BFM50-45	FPAU54-BM50-CG-45

フレキシコンウルトラ継ぎ手は微細ネジでも  
並目ネジでも有効にご使用頂けます



微細ピッチ



並目ピッチ

### フレキシコンウルトラ継ぎ手の見極め方



- ・ 2色使 キャップナットとボディは異なる色
- ・ 製品に IP69 のマークがあります
- ・ キャップナットの内部にフェースシールがワッシャーが取り付けられています

## ウルトラシステム 90 度



### フレキシコンウルトラ継ぎ手 の付け方

ステップ 1: フレキチューブを取付具に副える



ステップ 2: フレキチューブを捻りながら押し込む



ステップ 3: 完成



Removal with screwdriver possible if required



90°ELBOW	90°ELBOW	FLANGE	90°ELBOW	90°ELBOW	90°ELBOW
----------	----------	--------	----------	----------	----------

external thread  
Fast fit, external threaded 90 degree elbow fitting with integrated conduit for knockouts.

UNEf swivel internal thread  
Fast fit, 90 degree elbow fitting with nickel plated brass swivel UNEf internal thread for attachment to circular connectors with integrated conduit seal.

flange  
Fast fit 90 degree elbow fitting with nylon swivel flange with integrated conduit seal with 'O' ring face seal.

swivel brass external thread  
Fast fit, swivel, 90 degree elbow, nickel plated brass external threaded fitting with integrated conduit seal. Suitable for knockouts or threaded entries.

swivel brass internal thread  
Fast fit, swivel, 90 degree elbow, nickel plated brass internal threaded fitting with integrated conduit seal.

cable gland  
Fast fit, swivel, 90 degree elbow, nickel plated brass external threaded cable gland fitting with integrated conduit seal. Suitable for knockouts or threaded entries.



Ext Metric

Int UNEf

Flange

NPB Ext Metric

NPB Ext PG

NPB Int Metric

NPB Metric

European (NW) sizes  
pitch  
nominal size (mm)

FPAU13-M16-90	FPAU16-BU075-90	FPAU16-FL-90	FPAU13-BM16-90	FPAU13-BPG9-90	FPAU13-BFM16-90	FPAU13-BM16-CG-90	10	F	13
FPAU16-M16-90	FPAU16-BU100-90		FPAU16-BM16-90	FPAU16-BPG9-90	FPAU16-BFM16-90	FPAU16-BM16-CG-90	12	F	16
FPAU16-M20-90	FPAU16-BU119-90		FPAU16-BM20-90	FPAU16-BPG11-90	FPAU16-BFM20-90	FPAU16-BM20-CG-90	12	F	16
							12	F	16
FPAU21-M20-90	FPAU21-BU100-90	FPAU21-FL-90	FPAU21-BM20-90	FPAU21-BPG13-90	FPAU21-BFM20-90	FPAU21-BM20-CG-90	17	F	21
	FPAU21-BU119-90			FPAU21-BPG16-90				C	21
	FPAU21-BU138-90							C	21
FPAU28-M25-90	FPAU28-BU138-90	FPAU28-FL-90	FPAU28-BM25-90	FPAU28-BPG21-90	FPAU28-BFM25-90	FPAU28-BM25-CG-90	23	F	28
	FPAU28-BU144-90							C	28
FPAU34-M32-90	FPAU34-BU144-90	FPAU34-FL-90	FPAU34-BM32-90	FPAU34-BPG29-90	FPAU34-BFM32-90	FPAU34-BM32-CG-90	29	C	34
							29	F	34
FPAU42-M40-90	FPAU42-BU200-90	FPAU42-FL-90	FPAU42-BM40-90	FPAU42-BPG36-90	FPAU42-BFM50-90	FPAU42-BM40-CG-90	36	C	42
FPAU42-M50-90	FPAU42-BU225-90		FPAU42-BM50-90				36	C	42
FPAU54-M50-90	FPAU54-BU200-90		FPAU54-BM50-90	FPAU54-BPG48-90	FPAU54-BFM50-90	FPAU54-BM50-CG-90	48	C	54
FPAU54-M63-90	FPAU54-BU225-90		FPAU54-BM63-90				48	C	54







# 非メタルフレキチューブ

すつつ

NEW

	FPAS	FPR	FPAH	FPI	FPIH	FPIHR
Weight	Standard	Standard	Heavy	Standard	Heavy	Heavy
Material	PA6	PA6*	PA6	PA12	PA12	PA12*
Compression Strength	75kg	75kg	120kg	45kg	60kg	60kg
High fatigue Life	Yes	Yes	-	Yes	Yes	Yes
Temperature Range	-40°C to +120°C	-40°C to +120°C	-40°C to +120°C	-50°C to +110°C	-50°C to +110°C	-50°C to +110°C
Low Temperature Impact	5J @ -40°C	3J @ -40°C	5J @ -40°C	6J @ -50°C	6J @ -50°C	9.8J @ -50°C
Low Fire Hazard						
Halogen Free	Yes	Yes	Yes	Yes	Yes	Yes
Self Extinguishing	Yes	Yes	Yes	Yes	Yes	Yes
High Abrasion Resistance	Yes	Yes	Yes	-	Yes	Yes
Resistant to Solvents & Oils	Yes	Yes	Yes	Yes	Yes	Yes
High UV Resistance (Black)	Yes	Yes	Yes	Yes	Yes	Yes
BS EN IEC 61386	Yes	Yes	Yes	Yes	Yes	Yes
Lloyds Register Approved	Yes	Yes	-	-	-	-
UL Recognised	Yes	Yes	Yes	Yes	Yes	-
UL Listed	Yes	-	-	-	-	-
EN 45545-2	-	HL3	-	-	-	HL3
LUL 1-085	-	Yes	-	-	-	Under Test
BS 6853	Yes	Yes	Yes	Yes	Yes	Under Test
NF F 16-101/2	Yes	Yes	Yes	Yes	Yes	Under Test
DIN 5510	-	Yes	-	Yes	Yes	Under Test
CEI 11170	-	Yes	-	-	-	Under Test
AS/NZS 1530.3	-	Yes	-	-	-	Under Test
ASTM E 162	-	Yes	-	-	-	Under Test
ASTM E 662	-	Yes	-	Yes	Yes	Under Test
CE	Yes	Yes	Yes	Yes	Yes	Yes
ROHS	Yes	Yes	Yes	Yes	Yes	Yes
REACH	Yes	Yes	Yes	Yes	Yes	Yes

\*Highly Flame retardant

european(NW) sizes	pitch	nominal size (mm)						
			FPAS	FPR	FPAH	FPI	FPIH	FPIHR
			part number	part number	part number	part number	part number	part number
10	F	13	FPAS13	FPR13	FPAH13	FPI13	FPIH13	FPIHR13
12	F	16	FPAS16	FPR16	FPAH16	FPI16	FPIH16	FPIHR16
12	F	16						
12	F	16						
17	F	21	FPAS21	FPR21		FPI21		
	C	21	FPAS21C		FPAH21		FPIH21	FPIHR21
	C	21						
23	F	28	FPAS28	FPR28				
	C	28	FPAS28C		FPAH28	FPI28	FPIH28	FPIHR28
29	C	34	FPAS34	FPR34	FPAH34	FPI34	FPIH34	FPIHR34
29	F	34	FPAS34F					
36	C	42	FPAS42	FPR42	FPAH42	FPI42	FPIH42	FPIHR42
36	C	42						
48	C	54	FPAS54	FPR54	FPAH54	FPI54	FPIH54	FPIHR54
48	C	54						

NEW

# 製品の特長と利点



NEW

整合性・強度・確証により、フレキシコンウルトラは性能や安全に影響を与える深刻な場面で最適なソリューションです。

## 整合性

- ・一体型 - 一体型シール技術
- ・IP68, IP69 性能
- ・簡単に押して捻れば勘合

## 強度

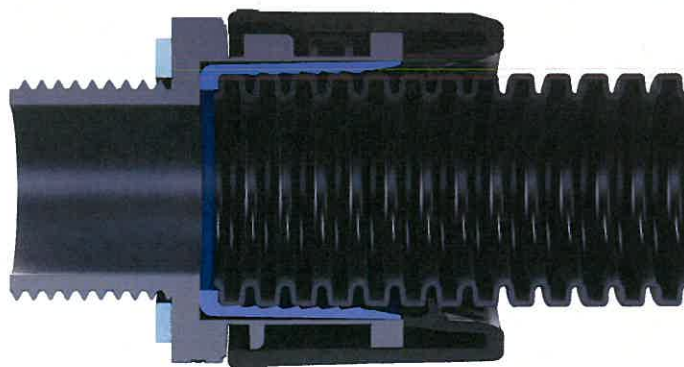
- ・360度の強度 - 均等な爪の配置
- ・70kgの引っ張り強度
- ・毒性抵抗、耐動的、耐振動・衝撃性能

## 信頼

- ・製品寿命と同じシール性能と信頼性
- ・独立機関での極限までのテスト
- ・英国製品



一体型シール  
技術



## フレキシコン社は顧客の問題点に着目して存在感を示す。

マーケットでの要望を解決していく

- 卓越したエンジニアリング
- イノベーションによる発展
- 製品の品質への強固な拘り

フレキシコングループは英国の伝統な製造を伝承していることに誇りを持っています。フレキシコン社の製品の 98% 以上が英国バーミンガム市で製造されています。研究開発・人材への継続的な投資により、ケーブル保護システムの業界でマーケットリーダーとしての役割を担っています。

フレキシコン社の製品は 52 種類以上のメタルと非メタルの製品から成り立っています。危険な箇所、食品業界、再生エネルギー業界の発展において、フレキシコン社の戦略的な成長は継続します。

フレキシコン社の約束;

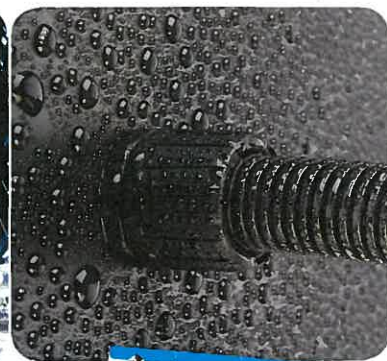
- 独立した機関でテストを行い、世界中の規格に適合若しくはより優れた製品の提供
- 作業軽減化に結びつくユーザーにメリットのあるソリューションの提供
- 業界の専門集団により緻密で精巧な品質の製品の提供
- 技術サポート
- カスタムメイド製品の提供
- ジュピターコーポレーションを通じたアフターサービスの提供
- 将来に向けての継続的な製品改良・改善

### flexiapp – find-a-conduit

スマートフォン用のアプリがありますので、お試しください。



NEW



このカタログはフレキシコン社の全製品の一部を切り取ったものです。

最新の製品のお問い合わせはジュピターコーポレーションまで



Flexicon Limited (Head Office)

A Roman Way, Coleshill, Birmingham,  
B46 1HG, United Kingdom

T +44 (0)1675 466900

F +44 (0)1675 466901

E sales@flexicon.uk.com

W www.flexicon.uk.com

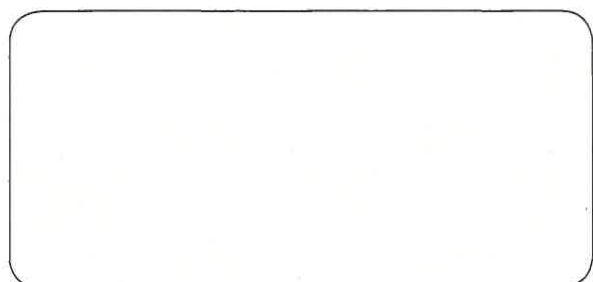
日本総代理店

株式会社ジュピターコーポレーション

東京 TEL 03-3403-1315/ FAX 03-3403-1319

名古屋 TEL 052-241-0389/ FAX 052-241-0276

神戸 TEL 078-325-1176/ FAX 078-325-1160



FSF/04-16/CI



FM58347

**FLEXICON**  
FLEXIBLE CONDUIT SOLUTIONS